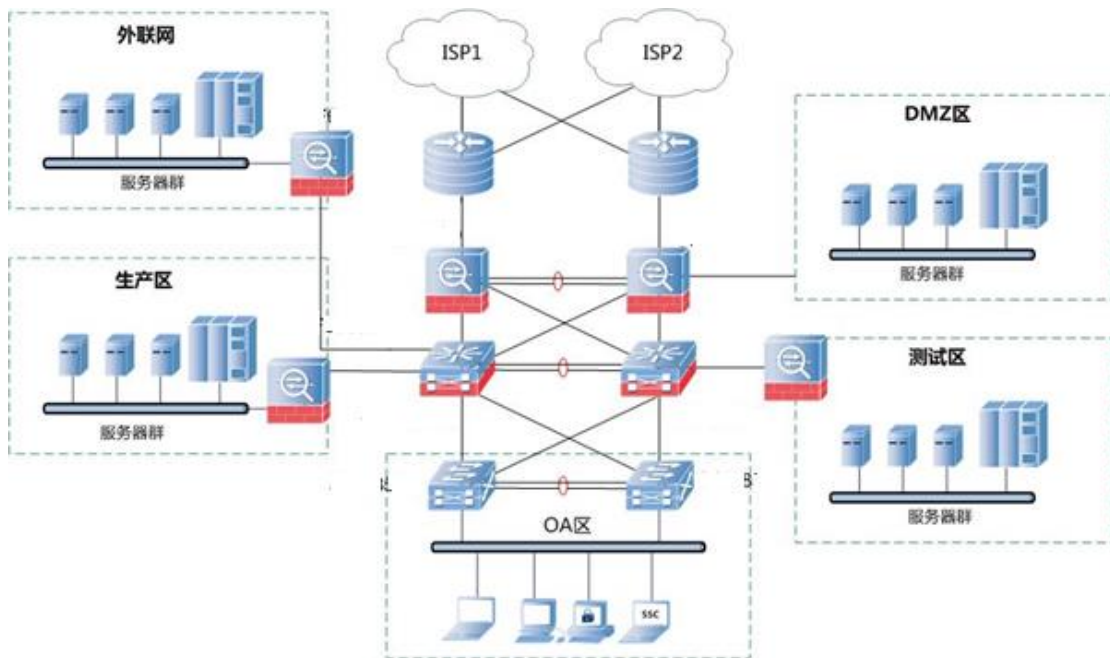


►方案背景

随着市场经济的迅速发展的金融体制改革的不断深化，金融业务进一步从单机向大规模联网运行。其存在涉及面广、网点多，线路情况复杂，组网有一定难度，要求有高可靠性和高安全性，良好的实时响应与处理能力，完善的后备手段，对不同机型，不同操作系统和数据库平台提供统一的通信平台，以及优良的网络可拓展性等要求。

►方案概述

金融企业的业务网络是其核心基础，其重要性不必赘述。在这一网络体系中，其生产应用所运行的网络是需要受到最大程度保护，以保障其可靠性、稳定性和安全性。同时还要保证高速数据处理能力，不同生产应用位于不同区域，具有不同的访问需求和安全级别要求。除了生产网络之外，其办公网络中也存在着许多易受安全攻击的系统和应用，并且通常与 Internet 相关联，往往是安全事件的发源地。为此，一方面我们需要通过安全架构和管理加固网络本身，更重要的是要将办公数据与生产核心应用分离开来，即实现两网分离。



►方案价值

金融企业为提升自己的竞争力和影响力，对全国业务系统的网络通信平台进一步优化，圃惠网络提供了全面的网络解决方案。

能够最大限度地保证网络现有各种计算机软、硬件资源的可用性和连续性；经济性，在充分利用现有资源的情况下，最大限度地降低网络系统的总体投资。

网络建成以后可承担全国业务的汇聚、分流和管理，并为其全国范围的业务系统提供一个先进、统一综合业务网络平台；同时可以很好的满足不断发展的金融业务、OA 信息等，也为将来开展互联网金融等各种增值业务奠定基础。

圖惠网络的以太网交换机、路由器、无线 WLAN 及应用安全网关等全系列产品提供了优异的性能，以智能化的安全、管理以及应用级 QoS 等特性很好地满足了金融系统业务网络的建网需求，从而可以确保提供更好的服务，更好的提升自身企业形象，并最终增强金融企业自身的综合竞争力。